

הנהלה בשותפות

פרופ' סמדר דוניצה-שמידט, נשיאה
חגית אלוני, סמנכל"ית משאבי אנוש

הכנס ה-5 למנהיגות והובלה באקדמיה

15.12.2024



המכללה לחינוך ולאמנויות מספר 1 בישראל

01

מכללת
סמינר
הקיבוצים

02

הנהלת
המכללה
מבנה
מטרות
הרכב
סדירויות

03

נושאים על
שולחן
ההנהלה

04

הצעת ערך
של הנהלה
משותפת

05

אתגרים
אפשריים
של הנהלה
משותפת



מכללת סמינר הקיבוצים

מכללה לחינוך והוראה במרכז תל אביב

◦ כ-6,000 סטודנטים

◦ כ-700 חברי סגל אקדמי – מתוכם 110 סגל בכיר

◦ כ-200 חברי סגל מנהלי

◦ תואר ראשון (B.Ed), תואר שני (M.Ed./Mteach/M.A.A.T),

הכשרת אקדמאים להוראה, לימודי תעודה

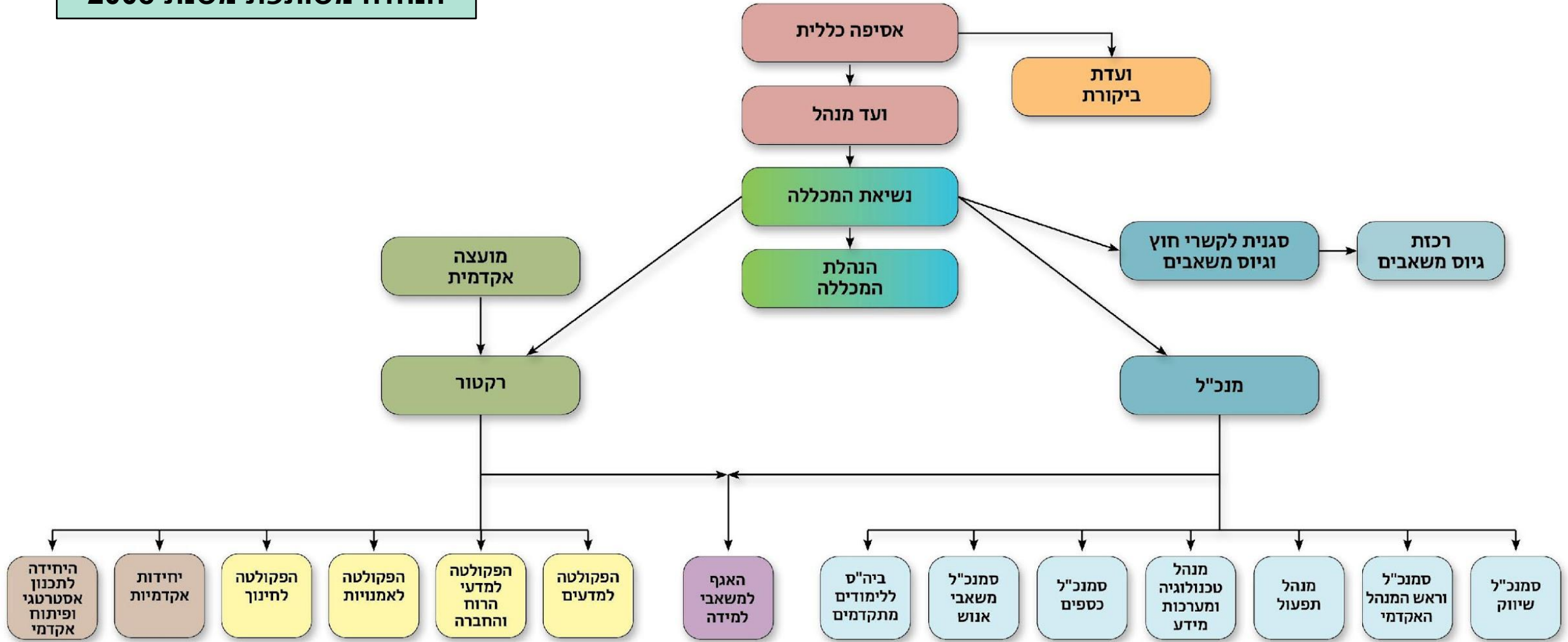
◦ 4 פקולטות: חינוך, מדעי הרוח והחברה, מדעים, אומנויות

◦ יחידה להכשרת אקדמיים, בית ספר ללימודי תעודה

◦ 2 קמפוסים – קמפוס נמיר, קמפוס אחד העם

מבנה ארגוני מנהלה ואקדמיה

2008 משותפת משנת



חברי ההנהלה

8 אקדמי + 9 מנהלי = 17

מנכ"לית

נשיאה

סמנכ"ל כספים

סגנית משנה לעניינים
אקדמיים

סמנכ"לית משאבי
אנוש

דיקנית הפקולטה
לחינוך

סמנכ"לית וראש
אגף משאבי למידה

דיקן הפקולטה למדעי
הרוח והחברה

סמנכ"לית וראש
אגף מנהל אקדמי

דיקן הפקולטה למדעים

סמנכ"לית שיווק

דיקן הפקולטה לאומנויות

מנהלת מערכות מידע

מנהל תפעול

ראש מרכז החוסן

דיקנית הסטודנטים והסטודנטיות

ראשת היחידה לתכנון
אסטרטגי ופיתוח אקדמי



חברי ההנהלה

11 נשים + 6 גברים

מנכ"לית

נשיאה

סמנכ"ל כספים

סגנית משנה
לעניינים אקדמיים

סמנכ"לית משאבי
אנוש

דיקנית הפקולטה
לחינוך

סמנכ"לית וראש
אגף משאבי למידה

דיקן הפקולטה למדעי
הרוח והחברה

סמנכ"לית וראש
אגף מנהל אקדמי

דיקן הפקולטה למדעים

סמנכ"לית שיווק

מנהל תפעול

ראש מרכז החוסן

דיקן הפקולטה לאומנויות

מנהלת מערכות מידע

דיקנית הסטודנטים והסטודנטיות

ראשת היחידה לתכנון
אסטרטגי ופיתוח אקדמי





הנהלה המכללה

אחראיות על הניהול הכולל של
המוסד:

- ניהול אסטרטגי ארוך טווח
- טיפוח ערכי המוסד
- הובלה אקדמית-חינוכית
- ניהול משאבים מושכל
- שימור והעצמת מעמד המכללה

תדירות הישיבות

במהלך השנה:

אחת לחודש, ישיבות של 3 שעות

לקראת תחילת שנת הלימודים:

יומיים מלאים של הצגת יעדים

בסוף שנת הלימודים:

יומיים מלאים של בקרת יעדים

דוגמת סדר יום של הצגת/בקרת יעדים

יום שני – 9.9	
מנכ"ל המכללה - עינת קסוטו שפי	10:30 – 12:25
אגף משאבי למידה ובלמ"ת – טלי איסוביץ	
אגף מנהל אקדמי - הילה אקרמן אשר	
התייחסויות ושאלות	
הפסקה	12:25 – 12:45
אגף משאבי אנוש - חגית אלוני	12:45 – 14:00
אגף כספים - עדי שמש	
אגף שיווק – עירית שרמן צמח	
התייחסויות ושאלות	
הפסקת צהרים	14:00 – 14:30
אגף תפעול - צדוק לילה	14:30 – 16:00
אגף טכנולוגיות ומערכות מידע - יואב וולף	
התייחסויות ושאלות	
סיכום – פרופ' ציפי ליבמן	
סיום משוער בין 16:00 ל- 16:30	

יום ראשון – 8.9	
פתיחה ועדכונים - פרופ' ציפי ליבמן	10:30 – 12:10
הפקולטה לחינוך – דר' אירית לוי פלדמן	
הפקולטה למדעים -דר' אדיב גל	
התייחסויות ושאלות	
הפסקה	12:10 – 12:30
הפקולטה למדעי הרוח והחברה – פרופ' שי פרוגל	12:30 – 13:40
הפקולטה לאמנויות – פרופ' אבנר פינגלנרט	
התייחסויות ושאלות	
הפסקת צהרים	
היחידה לתכנון אסטרטגי ופתוח אקדמי- דר' רוני רמות	14:10 – 16:05
דיקנט – נגה מאירי	
מרכז חוסן – דר' ניסים אבישר	
התייחסויות ושאלות	
סיכום – פרופ' סמדר דוניצה שמידט	
סיום משוער בין 16:05 ל- 16:30	

דוגמאות לנושאים שנדונים במשך השנה



מודל השותפות

מתקיים גם בפקולטות
ובוועדות השונות
והפך להיות חלק
בלתי נפרד מהתרבות
הארגונית של
המכללה.

פורום בעלי תפקידים אקדמיים
ומנהליים

ועדת מש"א – מינהלי ואקדמי

צוות תיאום

ועדה למינוי תפקידי ניהול אקדמי

ועדת עידוד מחקר

ועדה מוסדית לקביעות

יום רביעי 6.9.2023 | 14:30-08:15 | מכון מופ"ת

09:15-08:15 נפגש לכוס קפה ופינוקי בוקר
10:30-09:15 ברכות והצגת יעדים נבחרים לתשפ"ד

11:30-10:30 הרצאת אורח: רוני קובן - "רגע של אמת"

11:50-11:30 הפסקה
13:30-11:50 שולחנות עגולים: עם הפנים קדימה
13:30 ארוחת צהרים

מחכות לראותכן.
ציפי, סמדר, עינת וחגית

תניה חופשית ליד מכוני מופ"ת ומכללת ליוסקי.
מכון מופ"ת, רחוב שושנה פריסוף 13, ת"א

יום בעלי חיים
בזואו
ובזואו
בקיבוץ

העולם באיכות, אזור השידור הישיר



סמינר הקיבוצים - המכללה לחינוך, לטכנולוגיה ולאנרגיות (נ"ר)
אם נחץ הסדר הנגשה, יש לפנות לדוא"ל: negishut@smkb.ac.il או לטלפון 03-6902337
עד 10 ימים לפני מועד האירוע.

יום בעלי חיים ובעלות תפקידים
בסימן ערכי המכללה

יום שני 30.9.24
15:00-08:00 מכון מופ"ת

09:00-08:15 מפגש על קפה ופינוקי בוקר
10:30-09:00 ברכות והצגת יעדים לשנת תשפ"ה
10:50-10:30 הפסקה
12:30-10:50 דיון בקבוצות - היבטים יישומיים של ערכי המכללה
להרשמה לקבוצה לחצו כאן
12:45-12:30 הפסקה
13:10-12:45 הצגת תוצרי הקבוצות
14:25-13:10 הרצאתו של שי גל - "אנטומיה של מנהיגות - עכשיו יותר מתמיד"
14:25 ארוחת צהרים

יושרה
אכילת
הומניזם
חברות ישראל
דמוקרטיה
אקטיוויזם
דעת
המניין

אירוביים - המכללה לחינוך, לטכנולוגיה ולאנרגיות (נ"ר)
פ י הסדר הנגשה, יש לפנות לדוא"ל: negishut@smkb.ac.il או לטלפון 03-6902337
עד 10 ימים לפני מועד האירוע.



סדר יום בעלי תפקידים
ביום ראשון, 15 ביולי 2012, באולם 70

9:00-8:15 התכנסות: ארוחת בקר
9:15-9:00 פתיחה - נשיאת המכללה פרופ' ציפי ליבמן
11:10-9:15 בקרה על ביצוע יעדים תשע"ב - פרופ' ציפי ליבמן
הצגת יעדים תשע"ג ד"ר אסתר יוגב וצאלה יפה
11:30-11:10 הפסקת קפה
12:15-11:30 המכללה החדשה - הצגת התוכנית האדריכלית
12:45-12:15 פרידה מבעלי תפקידים
13:15-12:45 הצגת שינוי הפקולטתי - ד"ר אסתר יוגב
15:00-13:15 דיון בקבוצות בנושאי ליבה בפקולטות
15:00- ארוחת צהרים ברחבת אולם 70

סמינר הקיבוצים
המכללה לחינוך

יום בעלי תפקידים
יום שלישי 17.7.18 | 14:45-8:30

9:00-8:30 קפה ונשנושים
10:30-9:00 ברכות ובקרת יעדי תשע"ח
10:45-10:30 הפסקה
11:00-10:45 פתיחה: גיוון תעסוקתי אתגרים והדמניות - נבי שגנר זמיר, ממונה "תקווה ישראלית באקדמיה" חנית אלוני, סמנכ"ל משאבי אנוש
11:35-11:00 הרצאה: "אוכלוסיות הגיוון" - אורי שחר כרמי, ארגון ג'וינט-תבת
13:00-11:40 סדנאות - הכרות וחשיפה
13:35-13:00 ארוחת צהריים
14:45-13:35 סדנאות עיבוד פנימיות

פירוט הסדנאות לבחירה:

- אורי שחר כרמי, ג'וינט-תבת + מחמוד חירבאוי, מנהל מרכז ריאן לתעסוקה במזרח ירושלים "גיוון - חוויות מהשטח" | מנחה: ד"ר אדם הישראלי
- ד"ר בליה בונה, מנהלת תחום מוסמיות ושותפויות, היחידה הממשלתית לתיאום המאבק בגזענות. "אקדמיה משתחררת מגזענות-מודל להובלת שינוי" | מנחה: ד"ר איריס בקשי ברוש
- טלי ווישייה שבתאי, יועצת בתחום פיתוח משאבי אנוש ורב גונית בארגונים "למה לי גיוון עכשיו" | מנחה: ד"ר רועית דהאן
- ד"ר אילנה פאול-בנימין, מנהלת שותפה של המרכז לקידום חיים משותפים במכללה האקדמית בית ברל "היצוג הרב תרבותי באקדמיה כמשאב חינוכי וחברתי" | מנחה: ד"ר תמי הופמן

סמינר הקיבוצים

פורום בעלי תפקידים
אקדמיים ומנהליים

שולחנות עגולים: עם הפנים קדימה

1. שינוי תמהיל ועדכון אופני הלמידה
2. הטמעת חדשנות וטכנולוגיות חדשות באקדמיה ובמנהל
3. קידום בינלאומיות
4. העמקת קשרים פנים וחוץ מכללתיים ומינוף שותפויות
5. חיזוק תחושת השייכות של הסגל למכללה
6. גיוון הכלה ושונות בקמפוס
7. פיתוח מקצועי וטיפוח עתודה ניהולית
8. היערכות לקראת הבנייה
9. גידול וצמיחה לצד התייעלות
10. קידום ופיתוח נושא הקיימות ומשבר האקלים
11. אחריות חברתית-סביבתית: החינוך הממלכתי בישראל



יש גם
פורומים
נפרדים

הנהלה אקדמית

הנהלת מנהל

פורום דיקנים

פורום בעלי תפקידים

אקדמיים

פורום בעל תפקידים מנהליים

הצעת ערך של הנהלה משותפת

- שילוב בין שיקולים אקדמיים ותפעוליים
- שילוב מומחיות בתחומים שונים
- גישה מאחדת שמקדמת פתרונות יצירתיים
- קבלת החלטות רחבה ומאוזנת המבטיחה ראייה אסטרטגית לצד תשומת לב לפרטים
- חיזוק תחושת שותפות, שייכות ואחריות משותפת
- שילוב עולמות מאפשר התמודדות טובה יותר עם אתגרים מורכבים ומבטיח יציבות מוסדית



אתג (אפשר) הנהלה משותפת

• תהליכי קבלת החלטות מורכבים: ריבוי דעות מאריך תהליכים

• קונפליקטים בין אקדמיה למנהל: שיקולים שונים עלולים להתנגש

• טשטוש גבולות וסמכויות: גבולות אחריות לא תמיד ברורים

• איזון כוחות: שמירה על שוויון בין הצדדים

• תקשורת ושיתוף: צורך בתיאום מתמיד למניעת פערים וניכור בין הצדדים

הנהלה בשותפות

פרופ' סמדר דוניצה-שמידט
Smadar.Donitsa@smkb.ac.il

חגית אלוני
Hagit.alony@smkb.ac.il

יעדים אסטרטגיים בתוכנית החומש



חוסן
ויציבות



זמישות



פרסונליזציה



שיתופיות
ושותפות



חדשנות
ויצירתיות