

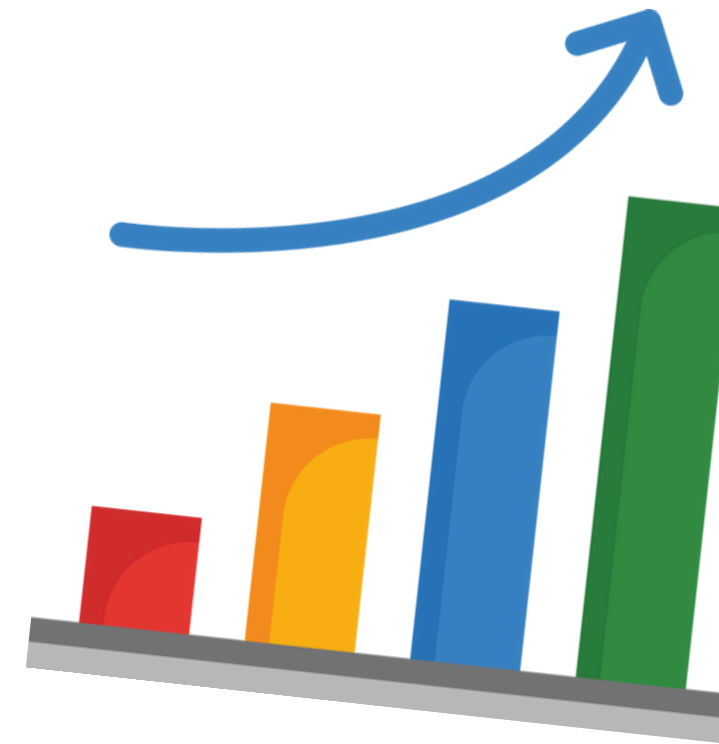
האוניברסיטה העברית בירושלים

תכנית הבראה רב שנתית 2018-2024



ישי פרנקל

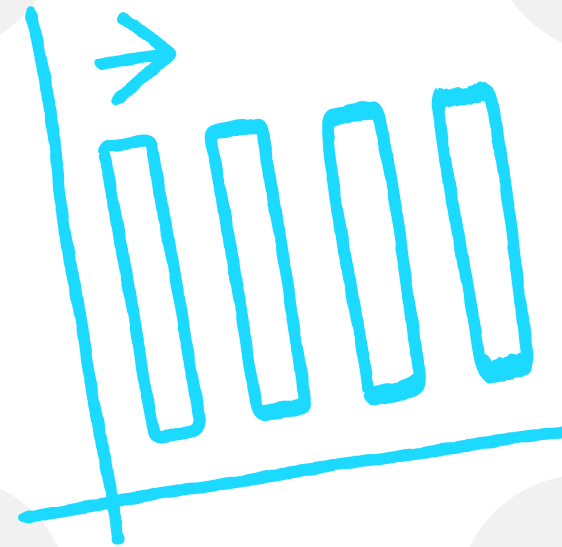
דצמבר 2024



תמונת מצב אקדמית טרום הסכם ההבראה

ירידה של כ- 60 מקומות בדירוג שנגחאי
(השיא: מקום 53 בשנת 2012)

ירידה של כ- 25% במספר החוקרים
הפעילים:
מ- 1200 חוקרים בסוף שנות ה-90
לכ- 900



ירידה מתמשכת במדדי תפוקות אקדמיות,
כמשתקף במדדי ות"ת

מעל 22 אלף סטודנטים לכל התארים
הפזורים ב-6 קמפוסים.
סטגנציה.



גרעון שוטף כרוני הכולל רכיבים קשיחים משמעותיים

ירידה מתמשכת בתפוקות אקדמיות =< הקצבות ות"ת

שימוש במקורות חד פעמיים למימון פעילות שוטפת

ביזור האחריות של רכיבים בליבת הפעילות האקדמית

הגבלת היכולת להתוות תהליכים אסטרטגיים מעודדי צמיחה

השקעת חסר בתשתיות

תשתיות פיזיות ותשתיות מחשוב על סף קריסה

גרעון צבור בסך 1.8 מיליארד ש"ח

הסכם הבראה: פסיכולוגיה



לקיחת אחריות

הסכם הבראה כקטליזטור לשינוי

קיום קפדני של ההסכם בלשונו וברוחו

"מינוף" הגזירות לטובת הבראת המוסד

הקמת מנגנוני קבע לתכנון ארוך-טווח





מעני האוניברסיטה - 1

המחקר בראש סדר העדיפויות

* תשתיות מחקר

* קליטות איכותיות

* חיזוק הדיסציפלינות הניסיוניות

* העצמת עוגנים אקדמיים: הנדסות, רפואה, דאטה ו-AI



תשתיות כלליות

* בינוי

* קרן תחזוקה אוניברסיטאית

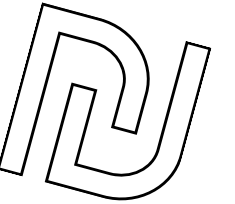
* מערכות מידע - החלפת כל מערכות הליבה

* בינלאומיות



מעני האוניברסיטה - 2

כלכלי/ פיננסי



- * תקציבים מאוזנים
- * יחידות תומכות- אסטרטגיה ורכש
- * סגירת הגירעון הצבור
- * הכפלת הקרן הצמיתה
- * פרויקטים כלכליים אסטרטגיים

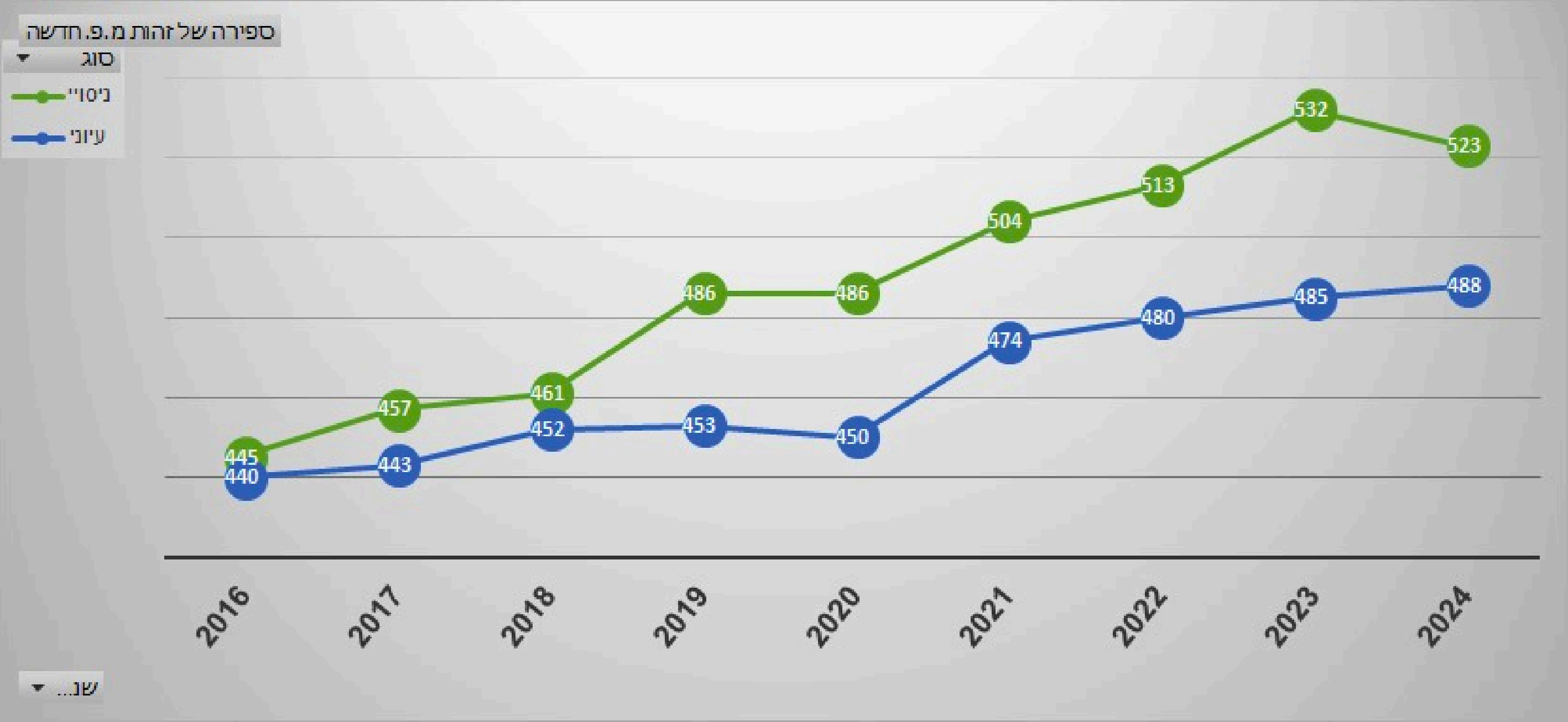
עמידה קפדנית בכל פרטי הסכם ההבראה



- * כלכלית
- * יעדים לאומיים
- * יעדים ארגוניים



פיתוח מנועי צמיחה: קליטת חוקרים



פרויקטים אסטרטגיים



פרויקט החווה החקלאית- רחובות



עסקת רמ"י- הר הצופים



פארק העברית - HUNITECH



תודה!

