



הכנס ה-5 למנהיגות והובלה באקדמיה מובילים באקדמיה

האתגרים הייחודיים שבניהול אוניברסיטה

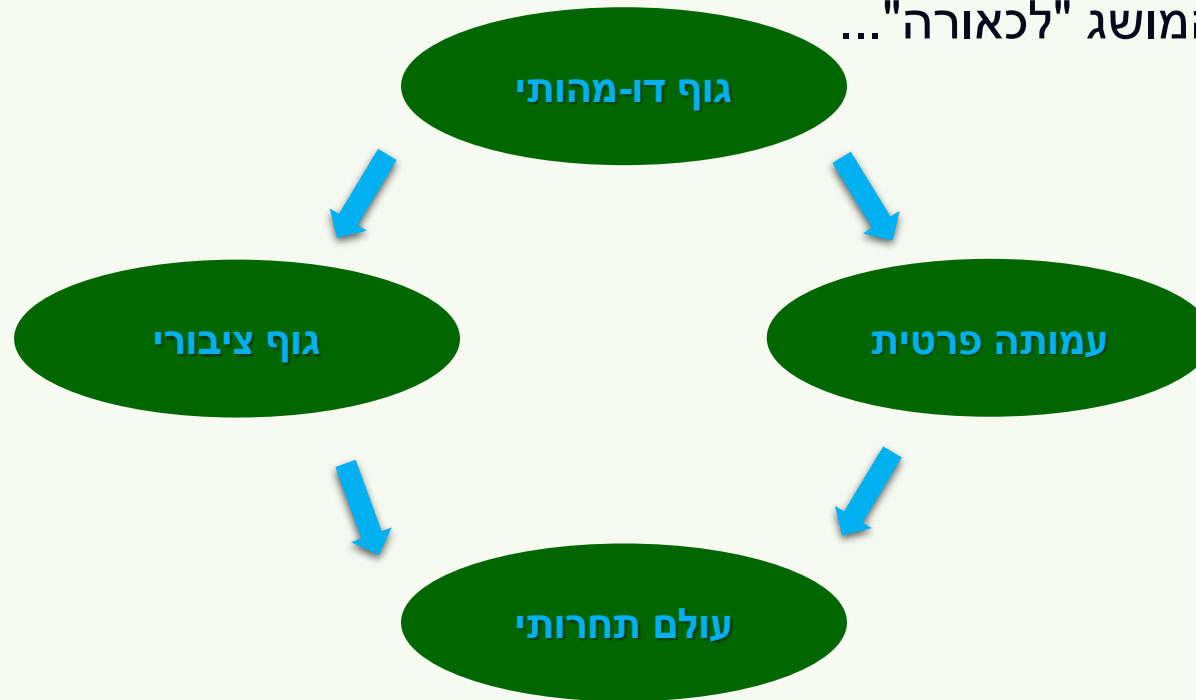
י"ד בכסלו תשפ"ה
15 בדצמבר, 2024



Bar-Ilan
University
אוניברסיטת בר-אילן

המבנה הארגוני והממשל התאגידי יוצר אתגר מובנה בקביעת מדיניות ובניהול יעיל ואפקטיבי של אוניברסיטה ציבורית

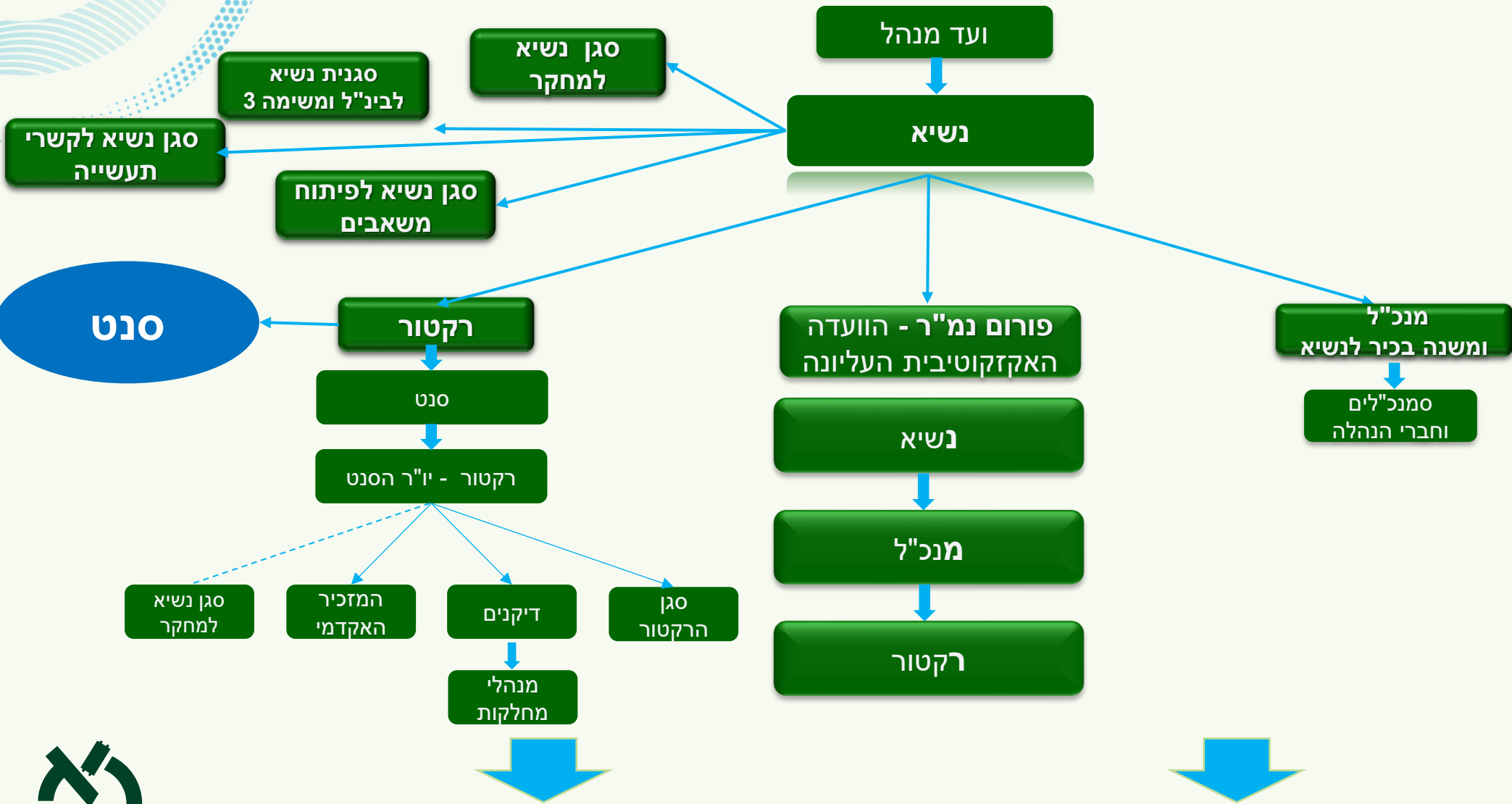
"ראשית הצירים": גוף פרטי עם משימה ציבורית = גוף דו-מהותי שממומן ברובו מכספי משלם המיסים, הנמצא בעולם תחרותי ביותר ברוב מישורי הפעילות (סגל, סטודנטים ועובדים במקצועות נדרשים) ושיש לו לכאורה ע"פ חוק חופש אקדמי וניהולי... בדגש על המושג "לכאורה"...



רגולציה מכבידה ≠ ארגז כלים נדרש לתחרות



מבנה ארגוני אופייני - אחריות וסמכות "הילכו שניהם יחדיו בלתי אם נועדו"



סנט

שתי מלכויות **שנוגעות** אחת ברעותה



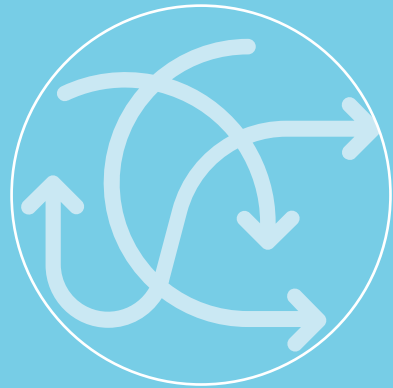
לאן הולכים???



הסיכונים הנגזרים מהמבנה האופייני



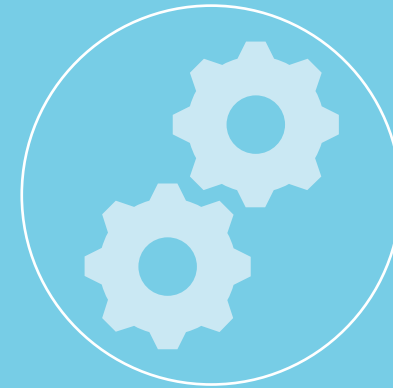
תקשורת לא מספקת
העדר מנגנוני תקשורת אפקטיביים בין הגופים עשוי להוביל להעברת מידע חלקית או לא נכונה, הפוגעת באיכות ההחלטות



חוסר עקביות במדיניות
היעדר מדיניות מרכזית ברורה יכול ליצור מצב בו החלטות המתקבלות באקדמיה, סותרות את המדיניות



התנגשות בסדרי עדיפויות
יחידות שונות עשויות להחזיק באינטרסים או יעדים שונים, מה שמקשה על קביעת סדרי עדיפויות משותפים



תיאום בין גורמים שונים
חוסר סנכרון בין ההנהלה ובין היחידות האקדמיות, מוביל לעיכובים בהחלטות או ליישום חלקי של המדיניות



האתגרים והיעדים - לא לפי סדר החשיבות

1. **קידום מחקר פורץ דרך:** השקעה במוקדי מחקר מובילים שיזניקו אותנו למרכז הבמה העולמית במדעים ובטכנולוגיה;
2. **חיבורים גלובליים:** יצירת רשת שיתופי פעולה עם האוניברסיטאות הטובות בעולם, כי הצלחות משמעותיות מחייבות, פעמים רבות, שת"פ;
3. **משיכת כוכבים אקדמיים:** הבאת חוקרים מובילים והבטחת סביבת עבודה מעוררת השראה שממגנטת מצוינות. כנ"ל לגבי מומחים ובעלי מקצוע במגוון תחומיים וסטודנטים מצוינים;
4. **תשתיות מהדור הבא:** חדשנות במעבדות ובציוד במשאבי המחשוב, כי מחקר עתידי דורש תשתית מורכבת וכלים מהפכניים;
5. **השפעה אמיתית בעולם:** מיצוי היכולת האקדמית כדי ליצור שינוי חברתי, סביבתי וכלכלי - בישראל ובעולם.





Registered students

Social media followers

Amount of researchers

Employees and applicants

אם אפשר
בהרמוניה ולא
בקקפזוניה

איך מניעים שינוי ארגוני שתומך בהשגת היעדים?



Leaders in Academic of Higher Education Israel



BAR-ILAN
UNIVERSITY

INNOVATION
ANALYSIS

INNOVATION

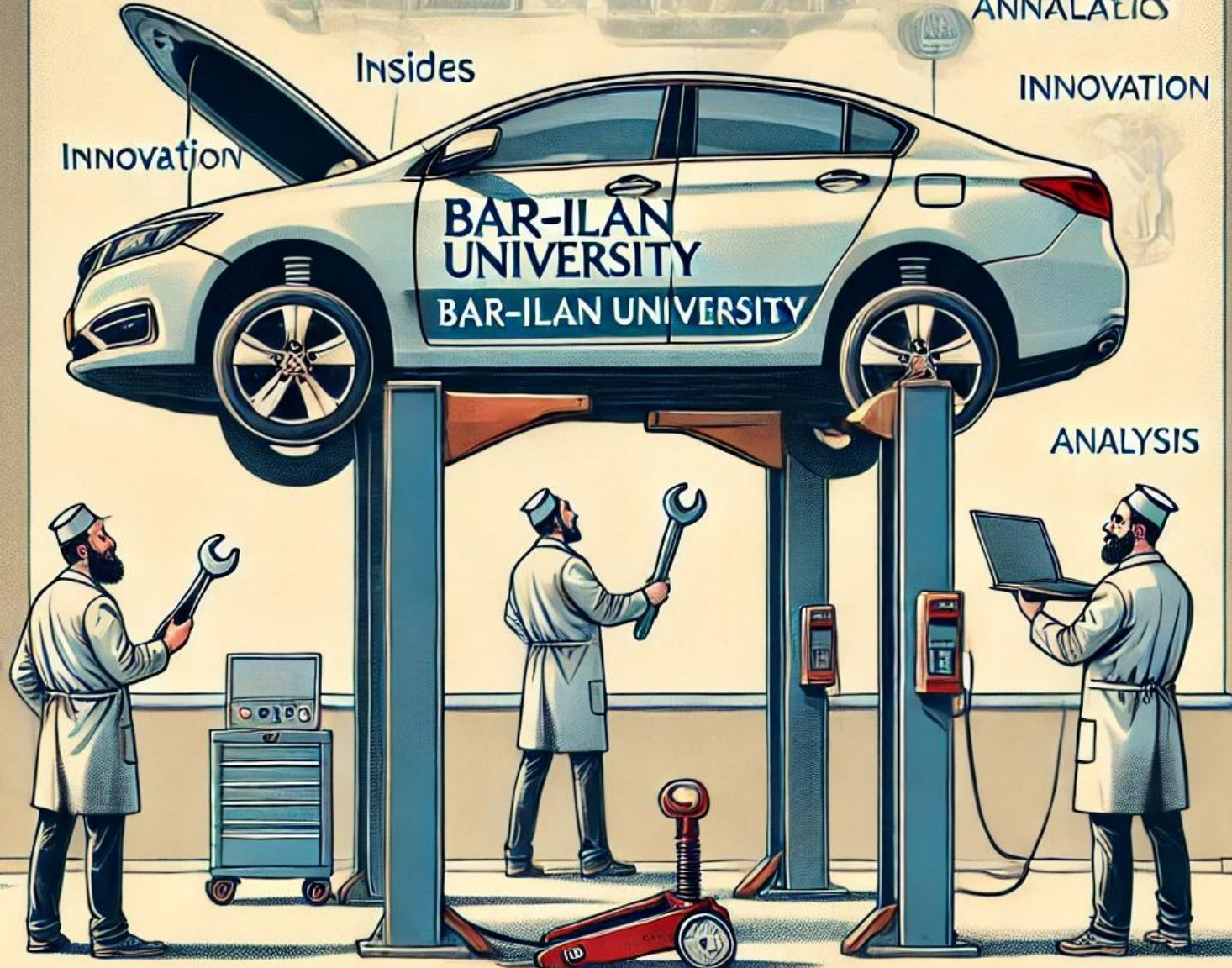
ANALYSIS

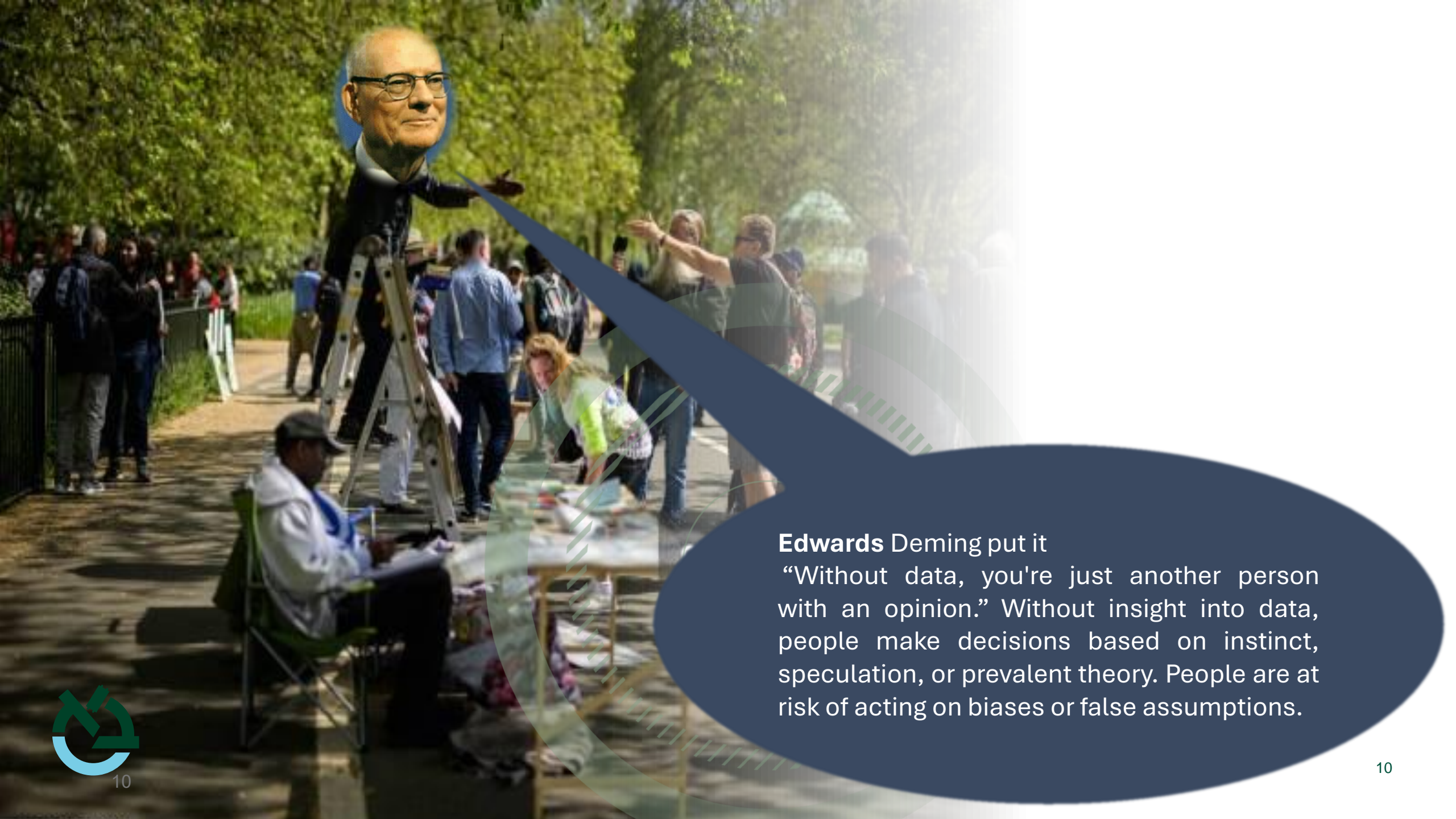
BAR-ILAN
UNIVERSITY

INNOVATION

Insides

BAR-ILAN
UNIVERSITY
BAR-ILAN UNIVERSITY





Edwards Deming put it
“Without data, you're just another person with an opinion.” Without insight into data, people make decisions based on instinct, speculation, or prevalent theory. People are at risk of acting on biases or false assumptions.

דוגמא למערכות איסוף נתונים תומכי החלטות



אוניברסיטת בר-אילן | 2027



המשימה ה- |||



עלייה בדירוגים
הבינלאומיים



בינלאומיות



למידה משמעותית



מחקר עם אימפקט

שיווק ומיצוב

מערכות מידע

תשתיות פיסיות

תהליכי הניהול
באקדמיה ובמינהל

תכניות עבודה - תש"פ עד היום

תכניות עבודה תשפ"ד

ספטמבר 2023
אלול תשפ"ג

אוניברסיטת בר-אילן

תכניות עבודה | תשפ"ב

ינאר 2022

אוניברסיטת בר-אילן

פורום הנהלה
הצגת תכניות עבודה תש"פ

ספטמבר 2019

אוניברסיטת בר-אילן

Facebook, Instagram, LinkedIn, YouTube icons

תכניות עבודה תשפ"ה
המשך יישום אסטרטגיית בר-אילן 2027

ספטמבר 2024
אלול תשפ"ד

אוניברסיטת בר-אילן

תכניות עבודה
תשפ"ג
פורום הנהלה

ט' באב תשפ"ג
ספטמבר 2022

אוניברסיטת בר-אילן

תכניות עבודה | תשפ"א

דצמבר 2020

אוניברסיטת בר-אילן
Bar-Ilan University

13

How? How? How?
How? How? How?
?woH ?woH ?woH
?woH How? ?woH
How? How? How?
?woH ?woH ?woH
How? How? How?

**Successful implementation
of POWER BI –
Data Base Driven Decision Making
whilst enabling Deep Analytics
and AI**

A bright sun is positioned in the upper left quadrant of the frame, casting a lens flare across the sky. The sky transitions from a deep blue at the top to a lighter, hazy blue near the horizon. Below the horizon, a vast, flat expanse of white, fluffy clouds stretches to the bottom of the image, creating a textured, cloud-like ground.

Maybe the sky is the limit.

CLOUDDDDD



**But the cloud
is limitless.**

New level of productivity & performance

Academic Teaching
Academic Research
University services to students &
Faculty members



עיקרי Cook Book לניהול אוניברסיטה בישראל:

1. הסתכלות נכונה אל מול פני המציאות;

2. תכנית אסטרטגית שמתורגמת לתכניות עבודה שנתיות;

3. הגדרת יעדים מדידים ומעקב אחר ביצוע;

4. תקשורת פנים ארגונית;

5. ארגון ותהליכי קבלת החלטות מבוססי נתונים;

6. נמ"ר מסונכרן;

7. שינויים ארגוניים פנימיים התומכים בהשגת היעדים;

8. גיוס כ"א איכותי;

9. יחסי עבודה - דיאלוג מתמיד;

10. תשתית וגמישות - Capacity & Agility.



אנחנו לא שווים עד שהם לא שבים.

תודה רבה על ההקשבה!

אוניברסיטת
בר־אילן
Bar-Ilan University

